

LibrarianMapって何？

LibrarianMapは、「各自の経験、知識、スキルを「見える化」することで、所属機関を越えてネットワークを広げるとともに、全国に広がる国大図協の人的リソースを最大限に活用すること」を主たる目的としたWebサイトです。

平成30年度国立大学図書館協会東京地区地区助成事業として構築され、令和2年度から正式運用を開始しました。

閲覧（アクセスID・パスワードの共有）、データ登録は、国大図協会員館の職員等を対象にしています。



なぜ LibrarianMap を作ろうと思ったのか？

業務で困ったときに頼れる人がほしい。



先輩の歩んできたキャリアを知りたい。

継続的に連絡を取れるような人を増やしたい。

同世代で同じように働いている人と知り合いたい。

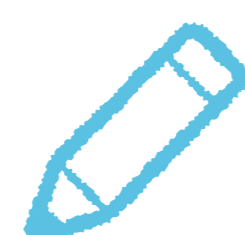


図書館員どうしが繋がれる
ツールを作りたい！



こんなところにこだわりました

手軽に情報を
更新できるように！



編集しやすいマイページ

目的に応じて
人を探せるように！



見つけやすい検索機能

いろんなテーマで
人と繋がれるように！



- 事務局経験あり (3項目)
- 他機関出向 (4項目)
- 信州大学 (1項目)
- 利用者サービス (6項目)
- 北海道大学 (3項目)
- 医学図書館 (1項目)
- 千葉大学 (2項目)
- 受入業務 (3項目)
- 受入業務 (図書) (1項目)
- 名古屋大学 (1項目)
- 呑まないライブラリアン (2項目)

自由なカテゴリ設定

これからどうする？ LibrarianMap

LibrarianMap を活用してもらおう

いかに登録者に継続的に情報を更新してもらおうか
登録者同士のネットワーク、コミュニケーションをどう
広げていくか



LibrarianMap の対象範囲拡大

これまで東京地区中心だった対象範囲を全国に拡大
さらなるネットワークづくりを目指し登録者増をめざす



オンラインイベント開催！

日時：11/24（水）14:00-15:45 対象：国立大学図書館等職員 詳細はポスター掲載ページをご確認ください。